

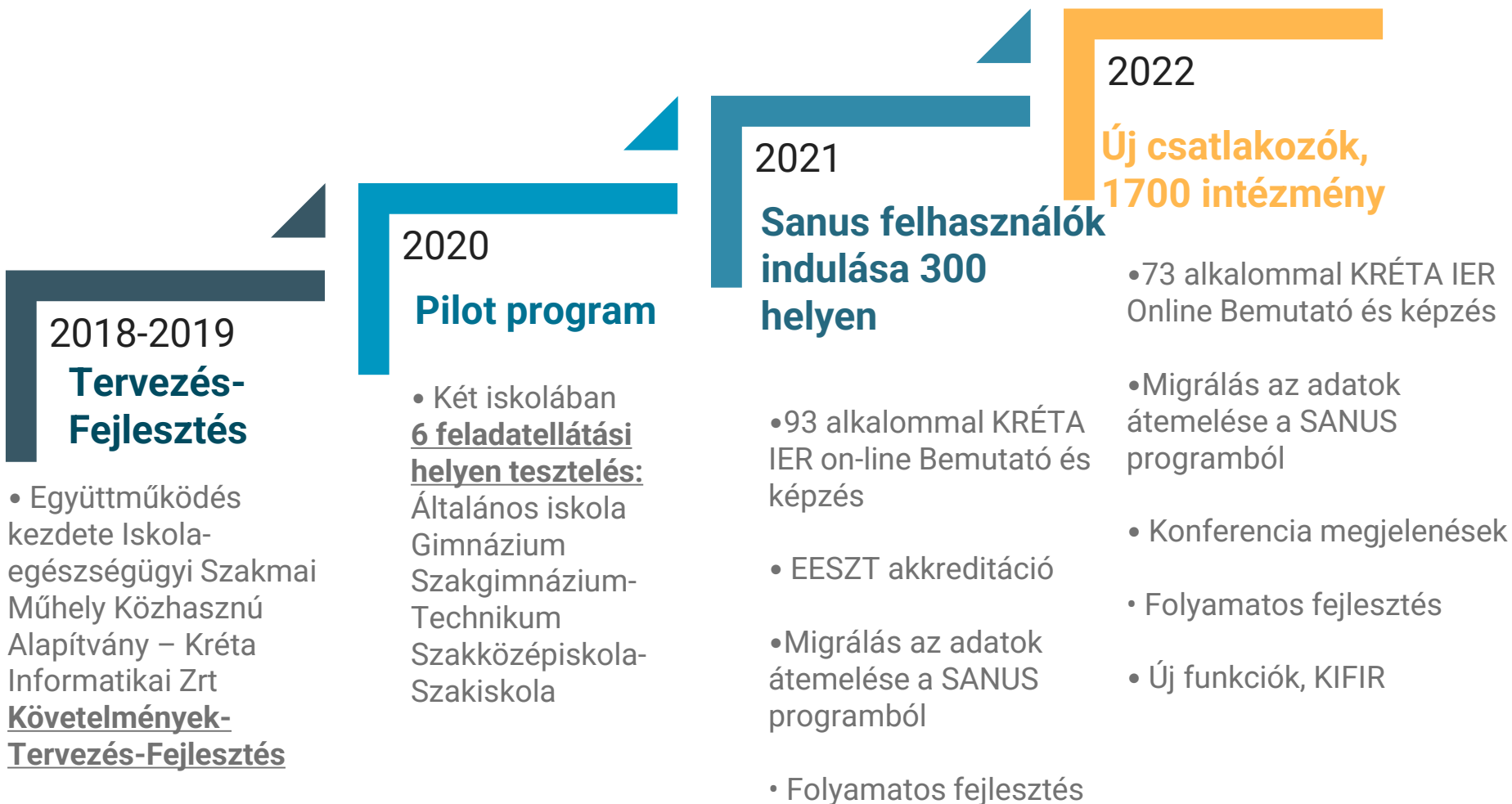
# KRÉTA

# IER

Iskola-egészségügyi rendszer

**Wenhard Andrea** - védőnő







### 1 Ingyenes a orvosoknak, védőnőknek

- Mivel egészségügyi adatokat kezelünk, ezért **adatkezelési szerződést** kell kötni a munkáltatónak (önkormányzat – vállalkozás) a KRÉTA Informatikai Zrt-vel



### 2 Webes alapú program

- Bárhonnan, bármikor elérhető, csak internetre van szükség
- Nem kell telepíteni, verzió frissítésekkel foglalkozni
- Adatbázist sem kell menteni, ez is automatikus



### 3 EESZT-re akkreditált medikai szoftver

- Az iskolát ellátó orvosok a **védőoltásokat, akut ellátást, baleseteket** tudják egy-két kattintással az EESZT-be küldeni
- 2021 május 1. után kötelező az adatszolgáltatás az iskolaorvosoknak a 37/2020 (X.30) EMMI rendelet alapján



### 4 Minden iskola-egészségügyi tevékenységet lefed

- Az orvos és a védőnő minden feladatát tartalmazza
- A papír alapú adminisztráció teljesen elhagyható
- Minden percentilt tartalmaz az irányelveknek megfelelően
- Minden jelentést elkészít
  - Tanéves
  - Védőoltási
  - Tisztasági



### Adatszinkronizáció

- A tanulói alapadatok az oktatási KRÉTA-ból **automatikusan** kerülnek a KRÉTA IER-be éjszakai szinkronnal
- Folyamatos kommunikációt tesz lehetővé
- Új tanulót, kijelentkezett tanulókat jelzi a program



### Iskolaváltás támogatása

- A rendszer látja, hogy az új tanuló melyik iskolában volt ezidáig jelen, így az egészségügyi **adatok gombnyomásra kikérhetők**
- A tanulóknak iskolaváltása után az egészségügyi adatok átadása pár másodperc alatt **meg is érkezik.**



### Szülői / gondviselői kapcsolattartás

- A szülőkkal, gondviselőkkel való **teljes elektronikus kommunikáció lehetősége** biztosított az IER felhasználók részére
- Az orvosi, védőnői szűrővizsgálat leletei, akut ellátás gombnyomásra landolnak a szülői fiókban a KRÉTA zárt rendszerén belül
- A szülőknek értesítéseket lehet küldeni (védőoltás, szűrés) akik válaszolni is tudnak pl: HPV oltás igénylés



### Integrált terméktámogatás

- A KRÉTA elektronikus **ügyfélszolgálat**a a szoftver integrált részét képezik
- KRÉTA **tudásbázis és videotár** segíti a használatot,
- **Telefonos ügyfélszolgálat** iskola-egészségügyi szakemberekkel segítjük a felhasználókat
- **KRÉTA IER Bemutatók és on-line képzések** lehetősége hetente segíti a felhasználókat

2018-2019

### Tervezés- Fejlesztés

- Együttműködés kezdete Iskola-egészségügyi Szakmai Műhely Közhasznú Alapítvány – Kréta Informatikai Zrt
- Követelmények-Tervezés-Fejlesztés

2020

### Pilot program

- Két iskolában 6 feladatellátási helyen tesztelés:  
Általános iskola  
Gimnázium  
Szakgimnázium-  
Technikum  
Szakközépiskola-  
Szakiskola

2021

### Sanus felhasználók indulása 300 helyen

- 93 alkalommal KRÉTA IER on-line Bemutató és képzés
- EESZT akkreditáció
- Migrálás az adatok átemelése a SANUS programból
- Folyamatos fejlesztés

2022

### Új csatlakozók, 1700 intézmény

- 73 alkalommal KRÉTA IER Online Bemutató és képzés
- Migrálás az adatok átemelése a SANUS programból
- Konferencia megjelenések
- Folyamatos fejlesztés
- Új funkciók, KIFIR

### 2023 tervei

- Bemutatók, Kérdezz-felelek képzések
- Szülői Mobil Applikáció
- Gondviselői funkciók továbbfejlesztése
- Hírfolyam - felhasználóknak
- Konferencia megjelenések
- Folyamatos fejlesztés
- Új funkciók

1 Szerződéstervezet  
kérés

2 Bemutatóra,  
képzésre  
jelentkezés

INFORMÁCIÓ KÉRÉS

Wenhard Andrea  
06/70/501-1007  
wenhard.andrea@ekreta.hu





☰ KÖSZÖNÖM A FIGYELMET !

