

Az iskolapszichológusok és az egészségügyi
személyzet együttműködési lehetőségei a
hátrányos helyzetű gyermekek
gondozásában

*Dr. N. Kollár Katalin tanszékvezető, PhD, habil. egyetemi
docens*

*ELTE Pedagógiai és Pszichológiai Kar
Iskolapszichológia Tanszék*

Ki is az iskolapszichológus (és óvodapszichológus)?

Aki igen

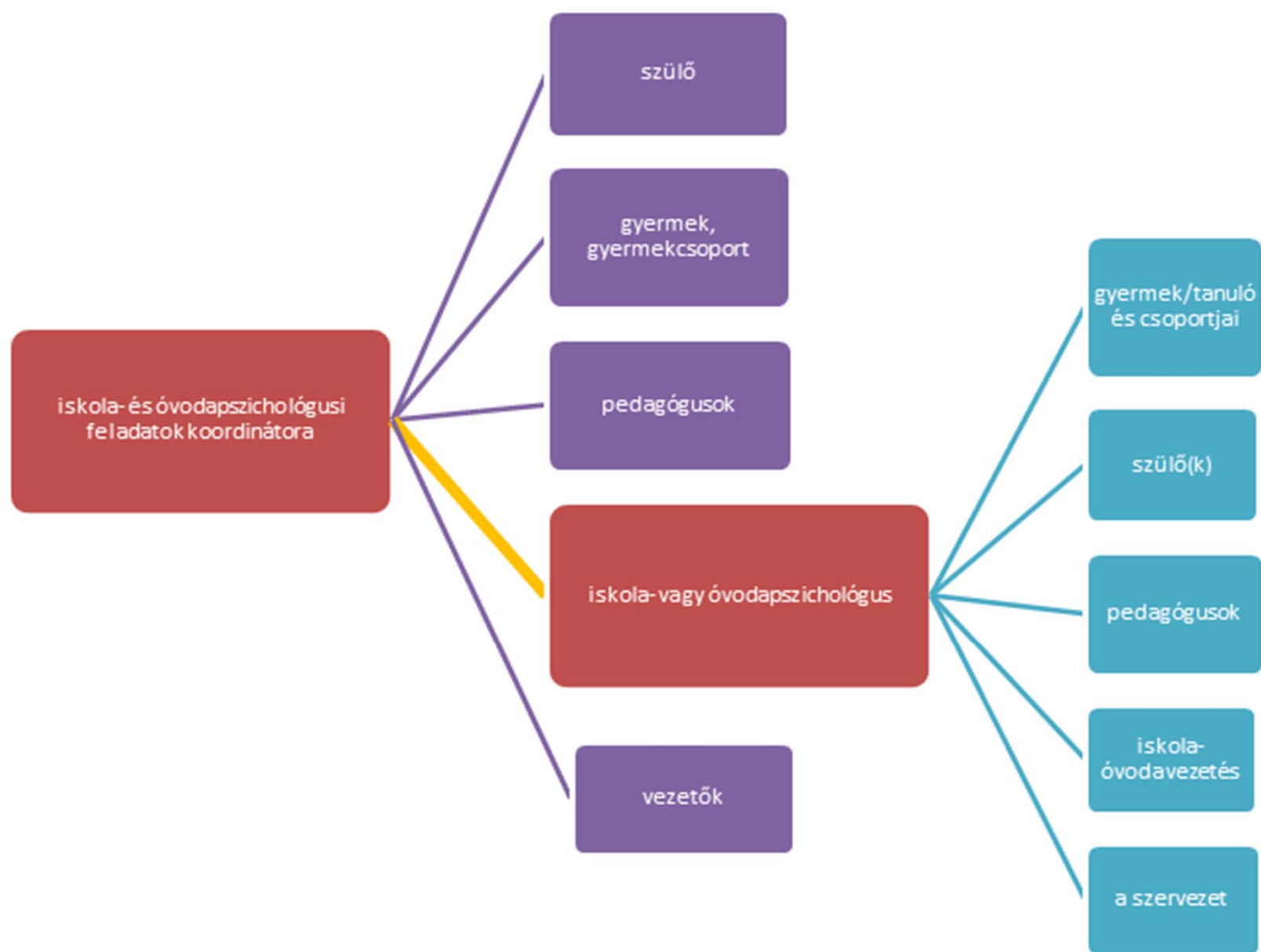
- Óvodában és iskolában dolgozik
- Az intézmény működésének javítása a feladata
- Módszerei pedagógiai pszichológia és szociálpszichológia eszköztárához tartoznak
- Az iskola (óvoda) összes dolgozójával és tanulóival dolgozik

Aki nem

- Csak 1-2 órát rendel az intézményben
- A terápiát igénylőket látja el
- Módszerei a klinikai pszichológia eszköztárához tartoznak
- Csak a problémás diákokkal, különleges esetekkel foglalkozik

Alapelvek

- **Preventív szemlélet**
- **Kliensek széles köre**
- **Indirekt munkamód prioritása**
- **Fejlődéslélektani szempontok**
- **Rendszerszemlélet**



Feladatok

- Szűrés
- Állapotmegismerés
- Segítő beavatkozás
- Segítő beavatkozás kontrollja

Szűrés

- Képességek vizsgálata
- Társas kapcsolatok vizsgálata
- Tanulási szokások, nehézségek, tanulási motiváció vizsgálata
- Kortárs erőszak vizsgálata
- Kiemelkedő tehetségek vizsgálata



Állapot-megismerési módszerek

Megfigyelés

Életmódvizsgálat

Tanulási szorongás vizsgálata

Tanulási és teljesítmény problémák vizsgálata

Pályaérdeklődés megismerése

Tehetség megismerés

Kommunikációs problémák vizsgálata

Krízishelyzet azonosítása



Beavatkozás

- **Egyéni tanácsadás**
- **Csoportos tanácsadás**
 - *Fejlődésre irányuló* - elsősorban az önismereti csoportok, énkép erősítő,
 - vegyes összetételű
 - önkéntes
 - *Problémára összpontosító*
 - preventív
 - intervenció része: készségfejlesztő - adott problémához kapcsolódóan
 - agresszió kezelés
 - csoporton belüli kommunikáció stb.

szakmai segítségadás, társvezetés, szupervízió



Beavatkozás

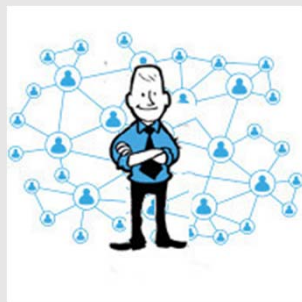
Konzultáció: pedagógussal, szülővel

- **Egyéni**
- **Csoportos**
 - **személycentrikus**
 - a központban az adott gyerek problémája
 - **problémacentrikus**
 - közös probléma - személytől függetlenül



Csoport lehet homogén, vegyes

Szakmai és szakmaközi kommunikáció



Iskola- és óvodapszichológus

- intézményváltó gyermek
- Jó gyakorlatok
- tapasztalt kolléga
- preventív programok
- pályázatok

Szakszolgálat

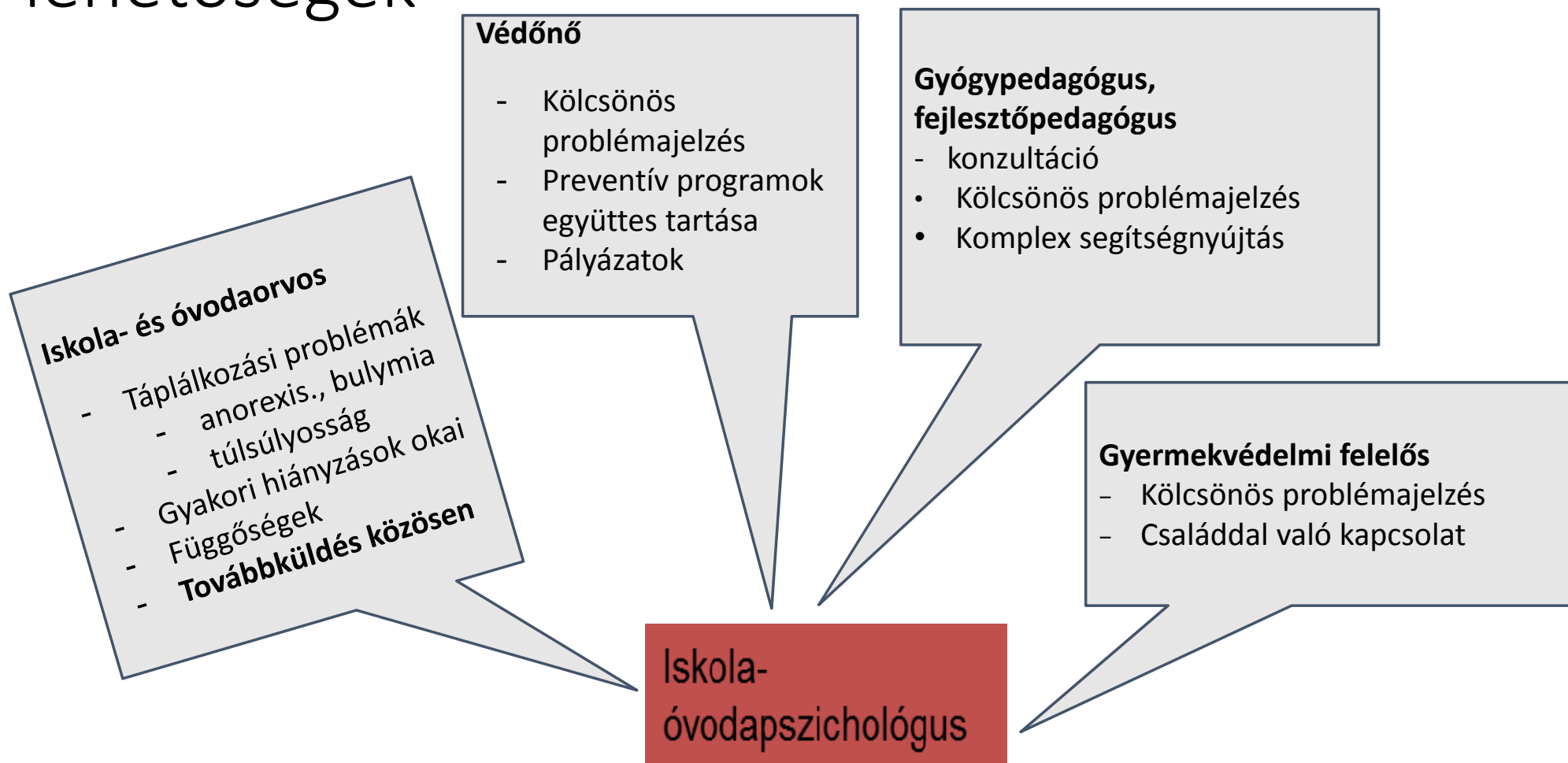
- Szakértői bizottság
- Nevelési tanácsadás kettős ellátás elkerülése terápiára járó gyerek pedagógusának támogatása

Szakmaközi

- Pszichiáter
- Gyermekjóléti Szolgálat
- Családsegítő

Iskola-
óvodapszichológus

Iskolán és óvodán belüli együttműködési lehetőségek



Iskolán és óvodán belüli együttműködési lehetőségek 1.

Preventív programok együttes tartása

- Szexuális nevelés
- Egészséges táplálkozás, táplálkozási problémák
 - Anorexia
 - Bulymia
 - Túl súlyosság
- Drog, alkohol, szenvedélybetegségek
- Dohányzás

Iskolán és óvodán belüli együttműködési lehetőségek 2.

Esetkonferencia

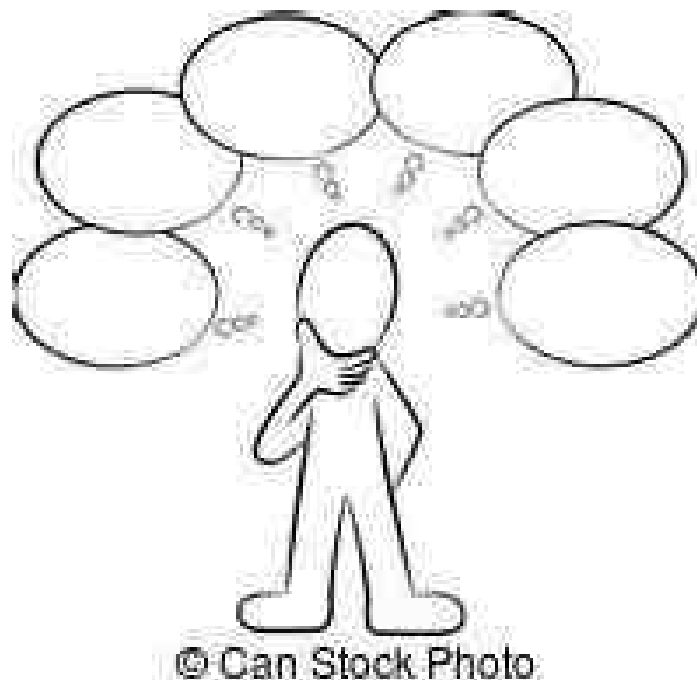
- Iskolaorvos
- Védőnő
- Osztályfőnök
- Gyermekvédelmi felelős
- Gyógypedagógus, fejlesztőpedagógus
- Iskolapszichológus

Iskolán és óvodán belüli együttműködési lehetőségek 3.

Iskolai egészségfejlesztési koncepció kialakítása

- Iskolaorvos
- Védőnő
- Iskolavezetés
- Osztályfőnökök
- Testnevelő tanárok
- Fejlesztőpedagógus
- Iskolapszichológus

Iskolán és óvodán belüli együttműködési lehetőségek



Köszönöm a meghívást és a figyelmet!